

サービス付き高齢者向け住宅 クラシオン丹那

～暮らしの音、curacion 憩いと笑顔～



入居者
募集中!

大切な方に、安心して安全な住まいを
ご提供いたします。

安心のサポート体制

24時間ケアスタッフ常駐

支援

介護

食事

医療

入居
費用

0円 敷金・一時金不要

月額
費用

134,381円

(税抜)

〈内訳〉*1

●家賃: 62,000円(非課税) ●食費: 42,857円(税抜)

●共益費: 20,000円(非課税)

●生活支援サービス費: 9,524円(税抜)

*1: 日用品費、介護保険自己負担分、
医療費等は含まれておりません。

協力
医療
機関

- 竹本内科・眼科医院
- 広島みなとクリニック
- 広島デンタルクリニック
- グレース治療院
- クローバー ●すずらん薬局
- 河面内科医院 等

お問い合わせ

クラシオン丹那

TEL.082-259-3377

〒734-0034
広島市南区
丹那町22-10-5

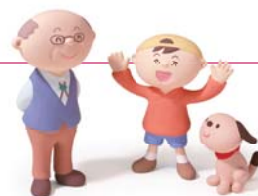
■事業所主体

(有)バースト

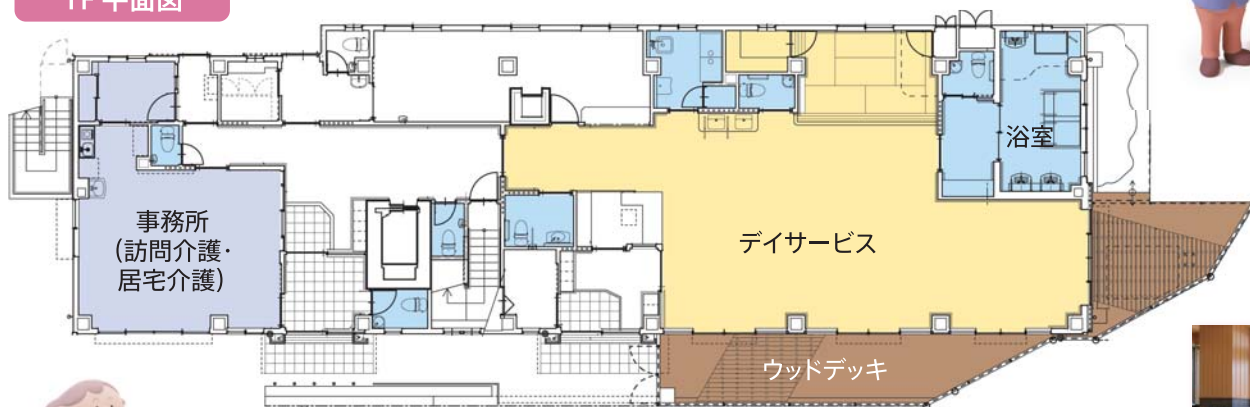
関連
施設

- グループホーム丹那
- グループホーム丹那の杜
- デイサービス
- 訪問介護事業所
- 居宅介護支援事業所
- 訪問看護

フロア案内 ゆとりある暮らしのための空間です。



1F 平面図



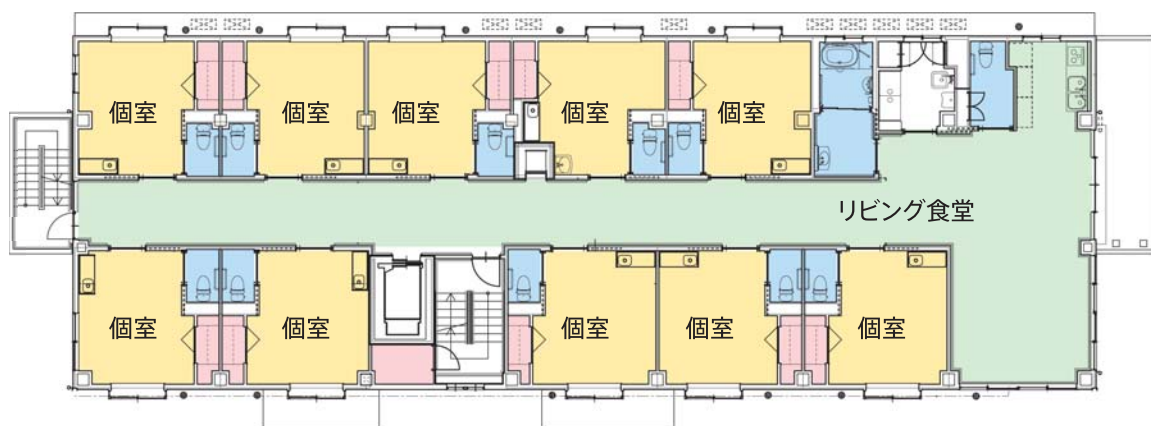
1F 浴室



1F デイサービス



2F 個室



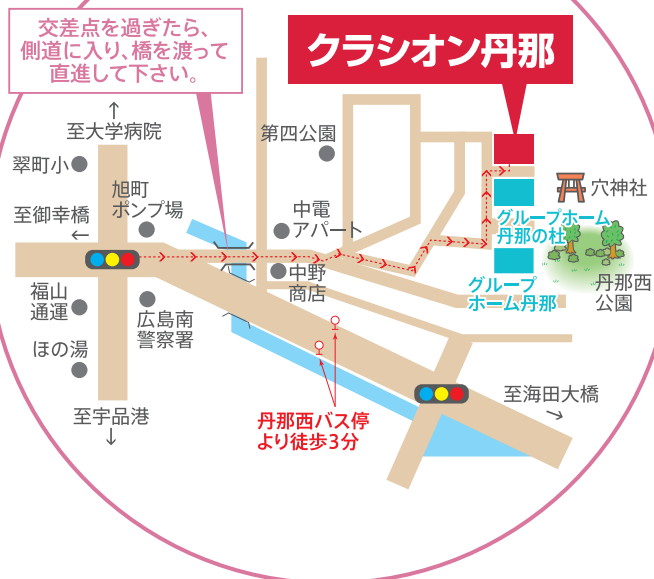
2F~4F 平面図

施設周辺地図



県病院前電停より約1.4km

現地詳細図



交差点を過ぎたら、側道に入り、橋を渡って直進して下さい。

クラシオン丹那

丹那西バス停より徒歩3分

お問い合わせ



クラシオン丹那

〒734-0034 広島市南区丹那町22-10-5

TEL.082-259-3377